

bromatec aktuell

Editorial

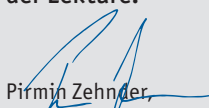


Nach einem mehrjährigen Boom zeigt sich die Wirtschaftslage jüngst ruhiger. Zyklische Konjunkturbewegungen machen sich in kürzeren Zeitspannen bemerkbar. In Anbetracht dieser komplexen Herausforderungen ist ein wesentlicher Faktor die Investitionsplanung, um für den nächsten Anstieg optimal gewappnet zu sein.

Für aufschlussreiche Erkenntnisse sorgte erneut die diesjährige EMO in Hannover. Der europaweit wichtigste Branchentreff hinterließ bei den Besuchern einen nachhaltigen Eindruck. Brother hat zahlreiche Modelle gezielt überarbeitet und wartet im Jahr 2019 mit vielfältigen Innovationen auf. Der «Weltmeister im Gewindeschneiden» macht durch seine herausragenden Möglichkeiten an Konnektivität einen weiteren Schritt hin zur «Industrie 4.0».

Das Verkaufsteam der bromatec erlebte ausgesprochen spannende und ereignisreiche Messtage. Neben zukunftsweisenden Technologien standen auch Automationslösungen und ganzheitliche Prozesse im Zentrum des Interesses. Mehr zu unseren Produkthighlights finden Sie in dieser Ausgabe der bromatec aktuell.

Nun wünschen wir Ihnen einen produktiven Schlusspurt im Jahr 2019 und viel Spaß mit der Lektüre.


Pirmin Zehnder
Geschäftsführer

EMO Hannover 2019

Einblicke in fortschrittliche Technologien

Höchste Präzision, Geschwindigkeit wie auch Effizienz sind unverzichtbare Säulen im heutigen Produktionsalltag. Mit zunehmendem Tempo entstehen umfassende Automationskonzepte und Gesamtlösungen, deren Ziel eine stetige Optimierung der Produktivität ist.

Die Welt der Metallbearbeitungsbranche traf sich im vergangenen September in Hannover auf der europaweit größten Messe ihrer Art. Die Zahlen der EMO sprechen für sich: Während sechs Tagen wurden 117.000 Teilnehmer aus 150 Ländern Zeugen einer hervorragend organisierten Veranstaltung. Auf über 180.000 Nettoquadratmetern war ein weitreichendes Angebot an Produkten vertreten.

Brother präsentierte wiederum durchdachte Weiterentwicklungen. Das Zusammenspiel von maximaler Dynamik und Genauigkeit wird mit der neuen Speedio S-Serie erfolgreich weitergeführt. Auch die beiden Modelle der Speedio R-Reihe erhalten in diesem Jahr entscheidende Upgrades. Dank ihrem 2-seitigen Plattenwechsler sowie erweiterten Werkzeugmagazin sind sie optimal auf schnelllebige Bedürfnisse ausgerichtet. Als weitere Neuheit steht mit der Speedio M300X3 der größere Bruder der M140X2 im Sortiment. Das innovative Konzept der kompakten M-Serie sorgt für beispielhafte Flexibilität und erheblichen Zeitgewinn.

Eine Besonderheit stellt das Loading System BV7-870 dar. Erstmals hat Brother einen Lade-Roboter im Programm. Durch einfachste Integration fügt sich die platzsparende Automatisierung gewinnbringend in Brother-Bearbeitungszentren ein. Die Vorteile des BV7-870 zeigen wir Ihnen gerne auf Seite 2.

Die neue Produktpalette wie auch zahlreiche informative Gespräche stimmen die bromatec Delegation äußerst zufrieden. «Aus den Messtagen durften wir wegweisende Eindrücke mitnehmen. Die Bandbreite an neuen Lösungen bietet uns ein Optimum an Möglichkeiten in der Prozess-Erarbeitung mit unseren Kunden», hält Rolf Haefeli, Leiter Vertrieb Vorarlberg, als Fazit fest.



Flaggschiffe auf der EMO Hannover 2019

Die stetige Weiterentwicklung von Produktionslösungen wird den heutigen schnelllebigen Anforderungen gerecht. Im vergangenen September wartete Brother auf der EMO Hannover erneut mit zahlreichen Neuheiten auf.



M300X3



R650X2

Brother Speedio M300X3

Mit dem größten Modell der Speedio M-Serie setzt Brother seine erfolgreiche Linie der Kombination von Fräsen und Drehen in einer Maschine gezielt fort. Der Verfahrweg von 300 mm auf der X-Achse gewährleistet neue Dimensionen im Produktionsalltag.

- › Fräsen und Drehen in einer Aufspannung für maximale Effizienz und Dynamik
- › Integrierte 4. / 5. Achse
- › Steuerungsgeneration CNC-C00 mit modernster Bedienerfreundlichkeit

Brother Speedio R650X2

Das 3-Achsen-Drehpaletten-Bearbeitungszentrum beinhaltet neu 40 Werkzeugplätze und beeindruckt durch die Vorteile einer 70-bar-Hochdruckleistung. Mit dem 2-seitigen Palettenwechsler wird die Produktionseffizienz erheblich verbessert.

- › Minimaler Platzbedarf und somit Gewinnsteigerung pro m²
- › Reduzierung der «Span-zu-Span-Zeit» durch das geringere Gewicht der Werkzeughalter
- › Variable Optionen an Hauptspindeln ermöglichen höchste Geschwindigkeit und Kraft für Ihr Modell
- › 98 % Maschinenverfügbarkeit sorgt für erhöhte Produktivität und Wettbewerbsfähigkeit

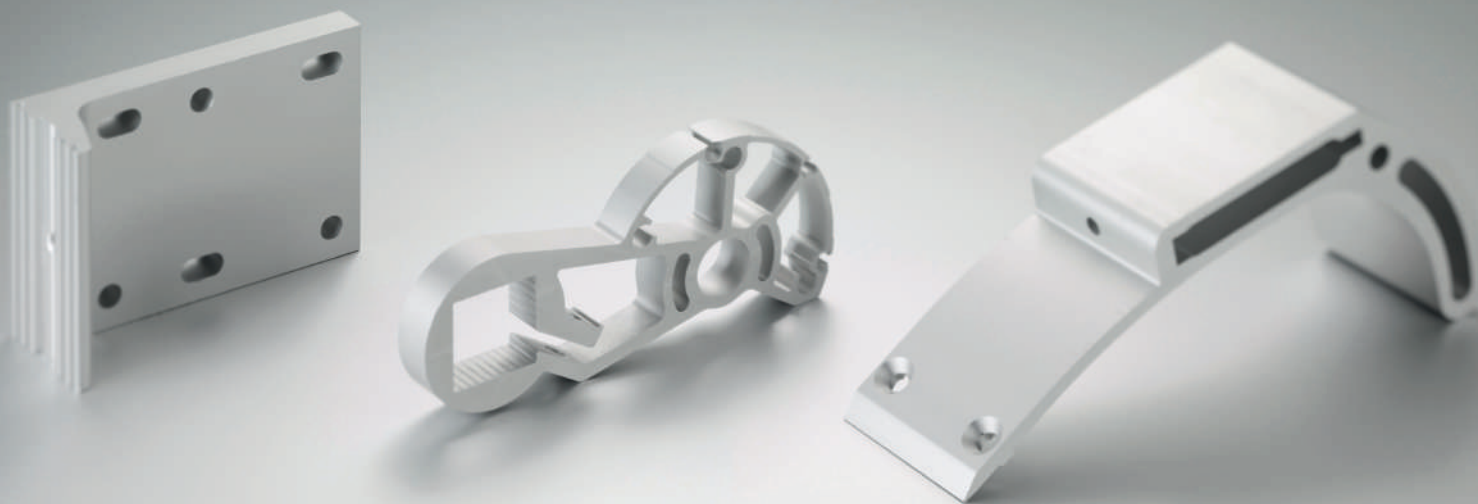


BV7-870

» Brother Loading System BV7-870

Mehr denn je ist die Nachfrage nach effektiven Automationslösungen hoch. Brother liefert mit dem Ladesystem-Roboter BV7-870 eine haus eigene Lösung, die seine Bearbeitungszentren zuverlässig und gewinnbringend unterstützt.

- › Prozessorientiertes Laden und Entladen von Werkstücken und gefertigten Teilen
- › Platzsparende Anbringung seitlich der Maschine
- › Einfache Integration in die Maschinen-Steuerung



Hochpräzise Komplettlösungen aus einer Hand



Das Unternehmen

Die JENNY | WALTLE GmbH entwickelt und produziert seit über 35 Jahren eine äußerst vielfältige Palette hochwertiger Aluminium-, Metall- und Kunststoffteile. Mit großem Erfahrungsschatz weiß das Unternehmen sein umfangreiches Know-how gewinnbringend zu Gunsten der Kunden einzusetzen. Im Vorarlberger Frastanz bietet der Firmensitz modernste Produktionsbedingungen und großzügige Lagerflächen. Besonderes Augenmerk auf effizienzsteigernde Prozesse wie das Kaizen-Konzept verdeutlicht eine zielgerichtete Firmenphilosophie.

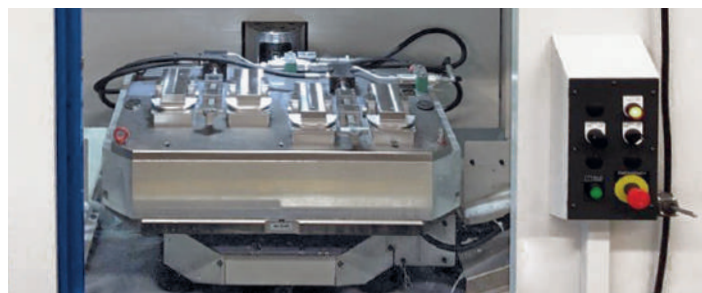
Der Kundenwunsch

Für das anspruchsvolle Teilespektrum wie auch ihre dynamischen Produktionsanforderungen suchte die JENNY | WALTLE GmbH nach einem Konzept für mehrschichtige Fertigungen. Im Zentrum des Interesses lagen insbesondere Flexibilität und Geschwindigkeit. «Eine wesentliche Herausforderung stellte zudem die optimale Verarbeitung der Späne dar. In Zusammenarbeit mit der bromatec haben wir diesbezüglich eine schlagkräftige Lösung erarbeitet»,

sagt Christoph Vierhauser, Produktionsleiter der JENNY | WALTLE GmbH.

Die Lösung

Das vertikale Bearbeitungszentrum Brother Speedio R650X1 bringt dank integrierter Drehpalette erheblichen Gewinn in der Produktivität. Die Dynamik spricht für sich: Beispielhafte Span-zu-Span-Zeiten zeigen sich in 0,8 Sekunden für den Werkzeugwechsel sowie im 0,15-Sekunden-Start-Stopp-Weg der Hauptspindel. Bei der JENNY | WALTLE GmbH haben sich bereits zwei Modelle der R650X1 erfolgreich in den Betrieb eingefügt. «Wir schätzen die Geschwindigkeit, die kompakte Bauweise und die Effizienz der Maschinen. Mit Vorteilen wie idealer Zugänglichkeit am Drehtisch sowie der Medienverfügbarkeit für schnelles Spannen überzeugt das Gesamtkonzept auf allen Linien», hält Christoph Vierhauser zufrieden fest.



Christoph Vierhauser:

«Die außergewöhnliche Effizienz und Präzision von Brother entsprechen hervorragend unseren Grundsätzen.»



Christoph Vierhauser
Produktionsleiter



LÖSUNGEN AUS METALL
UND KUNSTSTOFF

JENNY | WALTLE GmbH
www.waltle.at

» Neuer regionaler Vertriebsleiter Vorarlberg | Rolf Haefeli



Mit Rolf Haefeli steht Ihnen ein neuer Vertriebsleiter in Vorarlberg als Ansprechpartner kompetent zur Seite. Er ist seit über 20 Jahren in der Branche tätig und führte auch seinen eigenen Fertigungsbetrieb. Erfahrungen, die er in Projekten gezielt einzusetzen weiß: «Als lösungsorientierter Partner liegt unser Fokus darin, individuell und wertschöpfend auf die Bedürfnisse unserer Kunden einzugehen», so Haefeli.

Die Kraft der Natur spielt in seiner Freizeit eine besondere Rolle. Erholung durch Bergwanderungen und erfrischende Skiabfahrten sind für ihn ein optimaler Ausgleich.

bromatec Standort



Das oberösterreichische Wels schafft dank ausgezeichneter Lage und optimaler Infrastruktur beste Voraussetzungen für eine produktive Zusammenarbeit mit unseren Kunden.

Seit mittlerweile über 3 Jahren liegt unser Firmensitz in der bedeutenden Wirtschaftsstadt. Wels hat sich zusätzlich zu seinem hohen Stellenwert in der Industrie einen erwähnenswerten Namen als Gastgeber diverser Fachmessen gemacht.

Wir freuen uns, Ihnen unsere produktivitätssteigernden Gesamtlösungen vorstellen zu dürfen!

bromatec Brother-Guide

brother.

Speedio S300X1 Vertikales 3-Achsen-Bearbeitungszentrum	Verfahrweg in X: Tischgröße: Span-zu-Span-Zeit:	300 mm 600 x 400 mm 1,40 Sekunden
Speedio S500X1 Vertikales 3-Achsen-Bearbeitungszentrum	Verfahrweg in X: Tischgröße: Span-zu-Span-Zeit:	500 mm 600 x 400 mm 1,40 Sekunden
Speedio S700X1 Vertikales 3-Achsen-Bearbeitungszentrum	Verfahrweg in X: Tischgröße: Span-zu-Span-Zeit:	700 mm 800 x 400 mm 1,40 Sekunden
Speedio S1000X1 Vertikales 3-Achsen-Bearbeitungszentrum	Verfahrweg in X: Tischgröße: Span-zu-Span-Zeit:	1000 mm 1100 x 500 mm 1,40 Sekunden
Speedio R450X1 Vertikales 3-Achsen-Drehpaletten-Bearbeitungszentrum	Verfahrweg in X: Tischgröße: Paletten-Wechselzeit:	450 mm 2 x 600 x 300 mm 2,90 Sekunden
Speedio R650X1/R650X2 Vertikales 3-Achsen-Drehpaletten-Bearbeitungszentrum	Verfahrweg in X: Tischgröße: Paletten-Wechselzeit:	650 mm 2 x 800 x 400 mm 3,40 Sekunden
Speedio M140X2 Vertikales 5-Achsen-Bearbeitungszentrum mit Drehfunktion	Verfahrweg in X: max. Werkstückgröße: Span-zu-Span-Zeit:	200 mm 300 x 300 mm 1,40 Sekunden

«Es erscheint immer unmöglich, bis es vollbracht ist.»

Nelson Mandela,
südafrikanischer Politiker und Aktivist

bromatec gmbh
Durisolstraße 7 | A-4600 Wels
info@bromatec.at | bromatec.at
T +43 720 518 980
Helpdesk +43 720 518 981

bromatec
werkzeugmaschinen